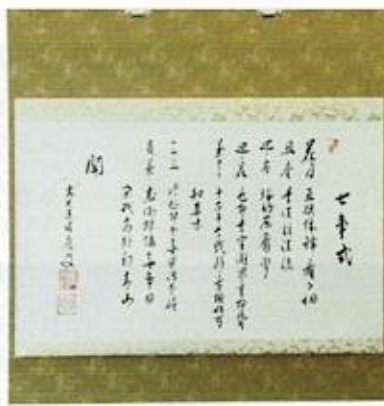




網・おおいを
付けた写真

七事-1
飾壺 宋胡録 (正絹網・正絹紐・正絹おおい付)
(φ19×H26cm)(桐箱) ¥116,600 (本体¥106,000)



七事-2
軸 横物 七事式 裏千家用 福本精彦師
(桐箱) ¥60,500 (本体¥55,000)



七事-3
軸 横物 七事式 表千家用 福本精彦師
(桐箱) ¥60,500 (本体¥55,000)



七事-4
十種香札 白竹 上 竹憲作(化粧箱)
¥33,880 (本体¥30,800)



七事-6 一二三盆 上 女桑
幸齋作(紙箱)
¥7,986 (本体¥7,260)



七事-11 花月札「松」の字(表千家用)
¥1,815 (本体¥1,650)

七事-12 花月札 一二三客月 ¥1,815 (本体¥1,650)

七事-13 花月札 一二三花月 ¥1,815 (本体¥1,650)

七事-14 雪月花札 ¥3,630 (本体¥3,300)

七事-15 花月札P 一二三客月 ¥715 (本体¥650)

七事-16 花月札P 一二三花月 ¥715 (本体¥650)

上林 竹田 客
竹田 上林 客

七事-17
看板 上林竹田 A
富悦作(紙箱)
¥15,290 (本体¥13,900)

七事-18
看板 竹田上林 B
富悦作(紙箱)
¥15,290 (本体¥13,900)



七事-24
短冊
収納箱
(紙箱入)
¥4,235 (本体¥3,850)



七事-25
短冊(10枚入)
唱和式(タトウ紙入)
¥781 (本体¥710)



七事-7 折据 大(三枚組) ※写真の品
(化粧箱) ¥3,300 (本体¥3,000)

七事-8 折据 三枚組 山崎吉左衛門作(化粧箱)
¥11,110 (本体¥10,100)

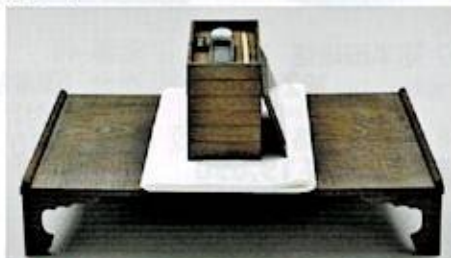
七事-9 折据 小 ¥462 (本体¥420)

七事-10 折据 中 ¥550 (本体¥500)



七事-19 文台 黒搔合塗 湖彩作
¥26,950 (本体¥24,500)

七事-20 五段重硯箱 黒搔合塗(写真の品)
湖彩作(化粧箱) ¥33,880 (本体¥30,800)



七事-21 文台 女桑 幸齋作(紙箱)
¥25,410 (本体¥23,100)

七事-22 料紙 茶歌舞伎用 美濃和紙(20枚)
平安堂(化粧箱) ¥15,290 (本体¥13,900)

七事-23 五段硯箱 女桑 幸齋作(紙箱)
¥39,930 (本体¥36,300)



七事-26

七事-27

七事-26
三重切花入
(根付)(紙箱)
¥33,000 (本体¥30,000)

七事-27
三重切花入
(紙箱)
¥29,370 (本体¥26,700)



七事-28
茶歌舞伎盆 黒真塗(寸法27.7×20cm)
湖彩作(化粧箱) ¥13,970 (本体¥12,700)

七事-29
茶歌舞伎棗 黒真塗 木製 5個入[シール付]
宗悦作(化粧箱) ¥41,140 (本体¥37,400)

七事-30
茶歌舞伎棗 黒真塗 PC漆塗 5個入[シール付]
湖彩作(化粧箱) ¥10,648 (本体¥9,680)



七事-31
茶歌舞伎盆セット 朱
[名乗紙・帛紗・茶歌舞伎棗(木製)付]
(寸法22.2×36.3cm)(紙箱) ¥77,990 (本体¥70,900)

七事-32
茶歌舞伎盆セット 赤
[名乗紙・帛紗・茶歌舞伎棗(木製)付]
(寸法22.2×36.3cm)(紙箱) ¥77,990 (本体¥70,900)



香たどん大剛



七事-33
桑 香盆セット(香たどん付)
(紙箱) ¥43,560 (本体¥39,600)

七事-34
黒真塗 香盆セット(香たどん付)
(紙箱) ¥56,870 (本体¥51,700)

貴人点・貴人清次



七事-35
茶筴 真 黒竹
池田老枝作(化粧箱)
特価 ¥5,170 (本体 ¥4,700)



七事-36
千鳥板 今日入
¥440 (本体 ¥400)



七事-37
千鳥板
¥402 (本体 ¥366)



七事-38
貴人茶碗
黄瀬戸
鉄山作(化粧箱)
¥6,985 (本体 ¥6,350)



七事-39
貴人茶碗
白釉
柳楽(化粧箱)
¥6,160 (本体 ¥5,600)



七事-40
貴人茶碗 白 香泉作(化粧箱)
¥3,960 (本体 ¥3,600)

七事-41
貴人台 樺 極上 湖彩作(桐箱)
¥26,620 (本体 ¥24,200)



七事-42
櫛型萆盆セット 一閑塗
[貴人火入(松楽齋)・灰次白・煙管(如心斎好(浄雲作))
眞タトウ(白切箱) 宗之作(桐箱)]
¥104,060 (本体 ¥94,600)



七事-43
文箱萆盆セット 一閑塗 又妙斎好写
[青斑火入・翠竹灰吹] 宗之作(桐箱)
¥54,450 (本体 ¥49,500)



七事-44
利休茶箱セット青面朱[三点セット 独楽七宝・
古代朱七宝・掻合塗山道益・茶巾・茶杓・茶釜付]
¥35,860 (本体 ¥32,600)

炭所望



七事-45 筋半田焙烙 灰釉
太仙齋(紙箱) ¥23,100 (本体 ¥21,000)

七事-46 巴半田焙烙 白(素焼)
太仙齋(紙箱) ¥22,000 (本体 ¥20,000)

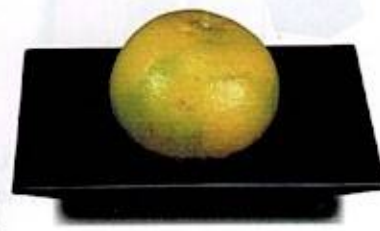


七事-47 筋半田焙烙 赤楽
松楽齋(紙箱) ¥24,200 (本体 ¥22,000)

七事-48 巴半田焙烙 白(素焼)
松楽齋(紙箱) ¥19,690 (本体 ¥17,900)



七事-49
炭台 [国産極上檜]
(奉書紙付) 空仙作(化粧箱)
¥15,950 (本体 ¥14,500)



七事-50
四方盆 真塗 大「み菓子」湖彩作
(化粧箱) ¥16,280 (本体 ¥14,800)

七事-51
四方盆 輪島塗 呂色 角藤弘悦作
(桐箱) ¥53,240 (本体 ¥48,400)

花寄釘



七事-52
まんじ形
¥1,364 (本体 ¥1,240)

七事-53
並
¥1,243 (本体 ¥1,130)



七事-54 油竹炭斗 炉用
(φ27×H13cm)
(紙箱) ¥12,430 (本体 ¥11,300)

七事-55 油竹炭斗 風炉用
(φ24.5×H13cm)
(紙箱) ¥11,880 (本体 ¥10,800)



七事-56 炭斗セット
中身・炉用 [藤釜敷(利休)
・紙釜敷(紅白)・釜蓋・桑柄火箸
・三ツ羽根(伊用)]
¥28,710 (紙箱)(本体 ¥26,100)



七事-57 炭斗セット
中身・風炉用 [・藤釜敷(利休)・紙釜敷(紅白)
・釜蓋・美津火箸・三ツ羽根(風炉用)]
¥28,380 (紙箱)(本体 ¥25,800)



七事-58 花寄屏風
二枚折
(寸法:高さ164×幅88cm×2枚)
¥88,110 (本体 ¥80,100)

七事-59
四枚折
(寸法:高さ145×幅52cm×4枚)
¥116,600 (本体 ¥106,000)

七事-60
六枚折
(寸法:高さ145×幅52cm×6枚)
¥163,900 (本体 ¥149,000)

花所望



七事-61 小刀(刃金付)(化粧箱)
¥6,105 (本体 ¥5,550)

七事-62 花水注(紙箱) ¥20,350 (本体 ¥18,500)

七事-63 花台「国産極上杉」主仙作
(化粧箱) ¥10,494 (本体 ¥9,540)



相伝-1
包み帛紗用
棗(2寸1分)帛紗別売
湖彩作(化粧箱)
¥7,260 (本体¥6,500)



相伝-2
中棗 黒真塗 切合口
塚本規義作(桐箱)
¥32,670 (本体¥29,700)
相伝-3
大津袋 紫(正絹)(化粧箱)
¥4,895 (本体¥4,450)



相伝-4 御物袋 紫(交織)大 (化粧箱)
¥6,171 (本体¥5,610)

相伝-5 御物袋 紫(交織)中 (化粧箱)
¥5,687 (本体¥5,170)

相伝-6 御物袋 紫(交織)小 (化粧箱)
¥5,324 (本体¥4,840)

相伝-7 御物袋 紫(交織)特大 (化粧箱)
¥6,897 (本体¥6,270)



相伝-8 御物袋 茶(交織)大 (化粧箱)
¥6,171 (本体¥5,610)

相伝-9 御物袋 茶(交織)中 (化粧箱)
¥5,687 (本体¥5,170)

相伝-10 御物袋 茶(交織)小 (化粧箱)
¥5,324 (本体¥4,840)

相伝-11 御物袋 茶(交織)特大 (化粧箱)
¥6,897 (本体¥6,270)

茶入盒・茶杓飾り



相伝-12
菱盆 木製 真塗
湖彩作(化粧箱)
¥8,811 (本体¥8,010)



相伝-13
五角盆 木製 真塗
湖彩作(化粧箱)
¥11,550 (本体¥10,500)



相伝-14
丸盆 木製 真塗
湖彩作(化粧箱)
¥7,865 (本体¥7,150)



相伝-15
茶杓飾り盆 松摺漆
(28.5×19.2cm)
中村宗悦作(化粧箱)
¥30,580 (本体¥27,800)



相伝-16
小四方盆 木製 真塗
湖彩作(化粧箱)
¥7,799 (本体¥7,090)

相伝-16-A
小四方盆 輪島塗 呂色
角藤弘悦作(桐箱)
¥41,140 (本体¥37,400)



相伝-17
若狭盆 大 (写真の品)
(23.2×23.2cm) 湖彩作(化粧箱)
¥19,360 (本体¥17,600)

相伝-18
若狭盆 小 (19.6×19.6cm)
湖彩作(化粧箱)
¥18,040 (本体¥16,400)



相伝-19 (Size: φ18.2×2.8cm)
屈輪丸盆
海田雅孝作(桐箱)
¥55,660 (本体¥50,600)



相伝-20 (Size: 21.2四方×2.6cm)
堆朱塗盆 牡丹唐草
尾崎吉藏作(桐箱)
¥187,550 (本体¥170,500)



相伝-21
本桑 中次茶器
鵬雲齋好写
鳳凰唐草仕服付
中村宗悦作(桐箱)
¥50,820 (本体¥46,200)



相伝-22
老松茶入
(壺々青海波 朱 仕服付)
中村宗悦作(桐箱)
¥35,090 (本体¥31,900)



相伝-23
高杯 樺 (直径20×高さ7.7cm)
湖彩作(化粧箱)
¥18,700 (本体¥17,000)



相伝-24
笹蔓蒔絵 台代盤 淡々齋好写
(直径23×高さ10.7cm)
湖彩作(化粧箱) ¥27,390 (本体¥24,900)



相伝-25
四方足付重(黒文字別売)
湖彩作(化粧箱)
¥9,317 (本体¥8,470)



相伝-26
貴人高杯 濁
(直径19.8×高さ17cm)
湖彩作(化粧箱)
¥23,320 (本体¥21,200)



相伝-27
天目台 呂色
中村宗悦作(桐箱)
¥21,780 (本体¥19,800)



相伝-28
俱利天目台(樹脂製)
中村湖彩作(化粧箱)
¥16,170 (本体¥14,700)



相伝-29
尼崎台 真鍮緑 宗悦作(桐箱)
¥58,410 (本体¥53,100)



相伝-30
新油滴天目茶碗セット(化粧箱)
(真塗天目台・紹鷄緞子仕服付) ¥33,880 (本体¥30,800)



相伝-31
新天目茶碗 建盞
定一作(桐箱)
¥24,200 (本体¥22,000)



相伝-32
新天目茶碗 油滴
定一作(桐箱)
¥30,250 (本体¥27,500)



相伝-33
天目茶碗 油滴
万祥作(桐箱)
¥48,400 (本体¥44,000)



相伝-34
天目仕服「白釉地金欄」
¥11,660 (本体¥10,600)



相伝-35
天目仕服「龍麒麟文錦」
¥11,660 (本体¥10,600)



相伝-36
唐銅 伝来建水
般若勘次作(桐箱)
¥52,800 (本体¥48,000)



相伝-37
モール菊割建水
哲匠作(紙箱)
¥15,950 (本体¥14,500)



相伝-38
唐銅エフゴ建水(写真の品)般若勘次作
(桐箱) ¥46,200 (本体¥42,000)

相伝-39
唐銅エフゴ建水 金谷浄雲作
(桐箱) ¥18,700 (本体¥17,000)



相伝-40
建水 春慶塗 へぎ目
高山春次作(化粧箱)
¥10,725 (本体¥9,750)



相伝-41
曲建水 志仙作(化粧箱)
¥10,890 (本体¥9,900)

相伝-42
曲建水 秋田杉上 志仙作(桐箱)
¥21,120 (本体¥19,200)



相伝-43 唐銅七種蓋置 哲匠作(紙箱)
¥69,300 (本体¥63,000)



相伝-44 七種蓋置 色変 五陶作(化粧箱)
¥10,769 (本体¥9,790)



相伝-45
曲建水 春慶塗
高山春次作(化粧箱)
¥10,725 (本体¥9,750)



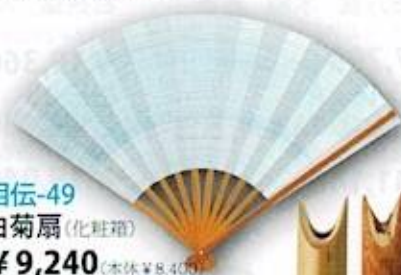
相伝-46
曲建水 内朱 志仙作(化粧箱)
¥15,070 (本体¥13,700)



相伝-47 四滴茶入 色変 五陶作(化粧箱)
¥13,640 (本体¥12,400)



相伝-48 四滴茶入 色変
中村与平作(化粧箱)
¥24,200 (本体¥22,000)



相伝-49
白菊扇(化粧箱)
¥9,240 (本体¥8,400)

相伝-50
矢筈 白竹
¥1,540 (本体¥1,400)

相伝-51
矢筈 矢竹本煤竹
¥6,116 (本体¥5,560)



相伝-52 利休形 口蓋無(写真の品)近藤雄作
(化粧箱) ¥24,530 (本体¥22,300)

相伝-53 利休形 口蓋付 近藤雄作
(化粧箱) ¥24,530 (本体¥22,300)

相伝-54 利休形 口蓋付 一致堂
(化粧箱) ¥69,520 (本体¥63,200)

相伝-55 浄益形 口蓋無(写真の品)一致堂
(桐箱) ¥177,100 (本体¥161,000)



相伝-56
塗片口 淡々斎好写
海松波 塚本規義作(桐箱)
¥87,120 (本体¥79,200)



相伝-57
曲片口 志仙作(化粧箱)
¥72,600 (本体¥65,000)



相伝-58
曲片口 飛驒春慶塗
春次作(化粧箱)
¥105,270 (本体¥95,700)

水注



相伝-59
八卦盆 木製 真塗 貝入
湖彩作(化粧箱) ¥57,640
(本体¥52,400)



相伝-61
大円盆 木製 真塗
湖彩作(化粧箱) ¥28,600
(本体¥26,000)



相伝-63
杓立 青楽 壺々
松楽窯(化粧箱) ¥8,470
(本体¥7,700)



相伝-64
杓立 赤楽 笹紋
松楽窯(化粧箱) ¥8,470
(本体¥7,700)



相伝-65 茶通箱セット B
[仕服付茶入・罌・大津碗]
¥53,020 (本体¥48,200)



相伝-68 茶通箱セット A
[仕服付茶入・罌・仕服]
¥55,660 (本体¥50,600)



相伝-66



※玄々斎好写茶通箱蓋裏

相伝-66 玄々斎好写 茶通箱 (紙箱) ¥15,730 (本体¥14,300)

相伝-67 利休好写 茶通箱 (紙箱) ¥14,190 (本体¥12,900)



相伝-67



相伝-69 茶杓 白竹
フシ止め(紙箱) ¥2,618
(本体¥2,380)

相伝-70 茶杓 白竹
フシ無し(紙箱) ¥2,618
(本体¥2,380)



相伝-71 茶釜皿 赤楽
[大茶ふきん保田織付]川崎和楽作(紙箱) ¥13,530
(本体¥12,300)



相伝-72 茶釜皿 貫入
[大茶ふきん保田織付]川崎和楽作(紙箱) ¥13,530
(本体¥12,300)



相伝-73 神折敷 生地 大 空仙作
(紙箱) ¥10,890 (本体¥9,900)

相伝-74 神折敷 生地 小 空仙作
(紙箱) ¥10,010 (本体¥9,100)

相伝-75 神折敷 黒塗 大 中村湖彩作
(紙箱) ¥16,060 (本体¥14,600)

相伝-76 神折敷 黒塗 小 中村湖彩作
(紙箱) ¥14,300 (本体¥13,000)

相伝-77 神折敷 一閑塗 大上 海田宗恵作
(化粧箱) ¥29,370 (本体¥26,700)

相伝-78 神折敷 一閑塗 小上 海田宗恵作
(化粧箱) ¥28,160 (本体¥25,600)



相伝-79 紙釜敷 檀紙 白
山崎吉左衛門作(化粧箱) ¥8,954 (本体¥8,140)



相伝-80 天目台 真塗 呂色仕上
角藤弘悦作(桐箱) ¥60,500 (本体¥55,000)



相伝-81 桐の実 飾火箸
般若勘溪作(桐箱) ¥14,960 (本体¥13,600)

相伝-82 宝珠頭 飾火箸
般若勘溪作(桐箱) ¥14,960 (本体¥13,600)

相伝-83 南鐮鳥頭 飾火箸
般若勘溪作(桐箱) ¥28,380 (本体¥25,800)

相伝-84 椎頭 飾火箸
般若勘溪作(桐箱) ¥14,960 (本体¥13,600)



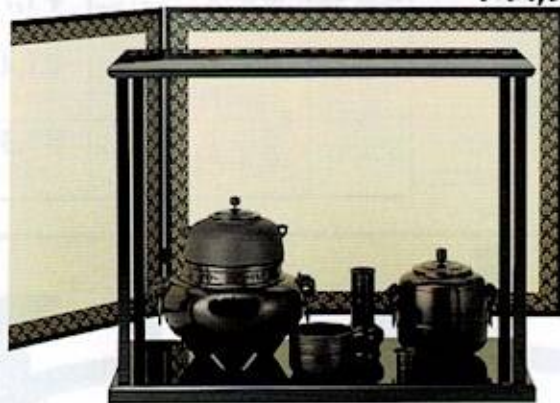
相伝-85 瀬戸黒水指
敏田光憲作(桐箱) ¥69,300
(本体¥63,000)



相伝-86 瀬戸一重口水指
宇田隆和作(桐箱) ¥21,780
(本体¥19,800)



相伝-87 曲水指
空仙作(紙箱) ¥36,300
(本体¥33,000)



相伝-89 2尺4寸風炉先 総張 利休梅 江戸間(紙箱) ¥70,180 (本体¥63,800)

相伝-90 2尺4寸風炉先 総張 利休梅 京間(紙箱) ¥70,180 (本体¥63,800)

相伝-91 真台子 真塗 江戸間 中村宗悦作(紙箱) ¥72,160 (本体¥65,800)

相伝-92 真台子 真塗 京間 中村宗悦作(紙箱) ¥72,160 (本体¥65,800)

相伝-93 利休好写 唐銅皆具 金谷浄雲作(桐箱) ¥144,100 (本体¥131,000)

相伝-94 平丸釜添 唐銅鬼面風炉 菊地政光・浄雲作(桐箱) ¥235,000 (本体¥213,637)



相伝-95 2尺4寸風炉先 総張 雪月花 江戸間(紙箱) ¥70,180 (本体¥63,800)

相伝-96 2尺4寸風炉先 総張 雪月花 京間(紙箱) ¥70,180 (本体¥63,800)

相伝-97 竹台子 紹鷗好写 (写真の品) 幸高作(紙箱) ¥102,740 (本体¥93,400)

相伝-98 竹台子 利休好写 幸高作(紙箱) ¥57,640 (本体¥52,400)

相伝-99 皆具 赤絵 祥瑞 砂金袋 高野阿弥作(桐箱) ¥124,300 (本体¥113,000)