



夏特選 -25 限定6個
琳派香合 萩時絵
峰春作 (桐箱)
定価 ¥89,100→
特價 ¥37,800



夏特選 -24 現品限り
琳派香合 紅葉時絵
峰春作 (桐箱)
定価 ¥89,100→
特價 ¥57,240



夏特選 -23 限定2個
琳派香合 蕙時絵
峰春作 (桐箱)
定価 ¥89,100→
特價 ¥37,800



夏特選 -22 限定5個
香合 雁
即中齋好写 中村宗悦作 (桐箱)
定価 ¥66,000→
特價 ¥35,000



夏特選 -21 限定5個
香合 乾漆 唐瓢
又鈔齋好写 畦地粒依作 (桐箱)
定価 ¥64,900→
特價 ¥42,120



夏特選 -30 限定5個
香合 独楽塗
角出俊平作 (桐箱)
定価 ¥70,100→
特價 ¥45,360



夏特選 -29 限定5個
香合 喫茶十徳
井伊宗観好写 川上浩峰作 (桐箱)
定価 ¥63,800→
特價 ¥41,040



夏特選 -28 限定4個
香合 青貝 寿の字
愷齋好写 中村宗悦作 (桐箱)
定価 ¥56,100→
特價 ¥36,720



夏特選 -27 限定3個
紫檀香合 三重塔
福田芳朗作 (桐箱)
定価 ¥154,000→
特價 ¥84,240



夏特選 -26 限定4個
桐木地 蛤香合 海松時絵
淡々齋好写 村田宗悦作 (桐箱)
定価 ¥49,100→
特價 ¥31,320



夏特選 -34 限定20枚
四方干菓子器 桐上 柁目 本金箔散らし
クリアー加工 雄齋作 (桐箱)
定価 ¥16,000→**特價 ¥9,100**



夏特選 -33 限定5個
曲香合 溜塗へギ
中村宗悦作 (桐箱)
定価 ¥28,600→
特價 ¥14,040



夏特選 -32 現品限り
根来塗煙草入 椰子の美型
松通作 (桐箱)
定価 ¥138,600→
特價 ¥63,720



夏特選 -31 限定5個
松ノ木香合 不見齋好写
中村湖彩作 (桐箱)
定価 ¥22,000→
特價 ¥13,100



夏特選 -39 限定5個
壺々香合
中村湖彩作 (化粧箱)
定価 ¥15,400→
特價 ¥9,700



夏特選 -38 限定10個
香合 唐人笠 独楽塗
(化粧箱)
定価 ¥8,208→
特價 ¥5,740



夏特選 -37 限定5個
琉球青貝香合 宗旦好写
中村宗悦作 (桐箱)
定価 ¥81,540→
特價 ¥57,000



夏特選 -36 限定5個
香合 渦 淡々齋好写
塚本規義作 (桐箱)
定価 ¥23,760→
特價 ¥16,600



夏特選 -35 限定10個
松皮六角香合 唐松
(化粧箱)
定価 ¥10,044→
特價 ¥7,030



夏特選 -44 限定5個
香合 手桶形 朝顔
塚本規義作 (桐箱)
定価 ¥14,256→
特價 ¥9,970



夏特選 -43 限定5個
葛屋香合 一位木
公之作 (化粧箱)
定価 ¥17,064→
特價 ¥11,900



夏特選 -42 限定5個
杵香合 一燈好写
中村宗悦作 (桐箱)
定価 ¥21,060→
特價 ¥14,700



夏特選 -41 限定5個
蛤香合 宝船画
中村湖彩作 (桐箱)
定価 ¥29,800→
特價 ¥16,500



夏特選 -40 限定5個
太鼓形香合
(化粧箱)
定価 ¥9,288→
特價 ¥6,500



新天皇即位記念

17-201

軸 一行物「敬愛」
大徳寺派 招春寺 (京都府南丹市) 福本積應師 (桐箱)
¥48,708 (本体¥45,100)

17-202

軸 一行物「山呼萬歳聲」
大徳寺派 招春寺 (京都府南丹市) 福本積應師 (桐箱)
¥48,708 (本体¥45,100)

17-203

軸 一行物「彩鳳舞丹青」継ぎ紙 限定5本
大徳寺派 極楽寺 (兵庫県城崎町) 西垣大道師 (桐箱)
定価¥59,400 特價¥29,800

17-204

軸 一行物「青松多寿色」継ぎ紙 限定5本
大徳寺派 極楽寺 (兵庫県城崎町) 西垣大道師 (桐箱)
定価¥59,400 特價¥29,800



菊桐模様 浮彫



17-205 政所懐紙 2帖入
¥439 (本体¥407)

17-206 政所懐紙 5帖入
¥1,045 (本体¥968)



17-210 菊皿 朱塗 (写真の品)
(φ21cm) (化粧箱)
¥2,073 (本体¥1,920)

17-211 菊皿 溜塗 (φ21cm) (化粧箱)
¥2,073 (本体¥1,920)



17-209 茶碗 即位礼
它休窯 (桐箱)
¥17,820 (本体¥16,500)



17-208 茶碗 令和元年 曆手
浅見与三作 (桐箱)
¥26,892 (本体¥24,900)



17-207 茶碗 金地 鳳凰
加藤如水作 (桐箱)
¥40,392 (本体¥37,400)



17-215 檪ゆすり (茶杓)「千代に八千代に」
大徳寺派 達春寺 (京都) 法谷文雅師
¥19,008 (本体¥17,600)



17-214 茶杓 紫塗 菊時絵 (化粧箱)
¥5,443 (本体¥5,040)



17-213 茶碗 紅白掛分「令和」
福本積應書付 松葉窯 (桐箱)
¥17,496 (本体¥16,200)



17-212 茶碗 黒染「吉祥」
福本積應書付 松葉窯 (桐箱)
¥18,144 (本体¥16,800)



17-222 限定10枚 古帛紗 桐竹鳳凰 黄
正絹 (上化粧箱)
¥2,970 (本体¥2,750)

17-223 限定10枚 出帛紗 桐竹鳳凰 黄
正絹 (上化粧箱)
¥9,504 (本体¥8,800)



17-220 限定10枚 古帛紗 桐竹鳳凰 緑
正絹 (上化粧箱)
¥2,970 (本体¥2,750)

17-221 限定10枚 出帛紗 桐竹鳳凰 緑
正絹 (上化粧箱)
¥9,504 (本体¥8,800)



17-218 限定10枚 古帛紗 三種の神器 パール
正絹 (上化粧箱)
¥2,970 (本体¥2,750)

17-219 限定10枚 出帛紗 三種の神器 パール
正絹 (上化粧箱)
¥9,504 (本体¥8,800)



17-216 限定10枚 古帛紗 三種の神器 ローズ
正絹 (上化粧箱)
¥2,970 (本体¥2,750)

17-217 限定10枚 出帛紗 三種の神器 ローズ
正絹 (上化粧箱)
¥9,504 (本体¥8,800)



18-204
軸 鳳凰 曾根幸風画 (化粧箱)
¥20,196 (本体¥18,700)



18-208
茶盃 花丸「令和」
花月窯 (化粧箱)
¥3,834 (本体¥3,550)



18-207
茶盃 緑伊羅保 内「令和」
豊窯 (化粧箱)
¥2,268 (本体¥2,100)



18-202
軸横物 「敬愛」
大徳寺派 招春寺 (京都府南丹市) 福本稔應師賛 (桐箱)
¥54,648 (本体¥50,600)



18-206
茶盃 仁清 梓
御大典記念 宮地英香作 (化粧箱)
¥4,752 (本体¥4,400)



18-201
軸横物 「好日」継ぎ紙 限定5枚
大徳寺派 極楽寺 (兵庫県城崎町) 西垣大道師賛 (桐箱)
定価¥59,400 ↓ 特価 ¥29,800



18-205
茶盃 仁清 万葉集
内「令和元年 吉祥」
宮地英香作 (化粧箱)
¥4,050 (本体¥3,750)



18-210
銘々皿 御大典記念 伊勢神宮杉古材以造
伊勢 齋宮 竹神社宮司 樋口利江子氏書付
(桐箱) ¥19,440 (本体¥18,000)



18-209
八角菓子器 御大典記念 伊勢神宮杉古材以造
伊勢 齋宮 竹神社宮司 樋口利江子氏書付
(桐箱) ¥43,200 (本体¥40,000)



18-211
銘入茶杓 銘「瑞雲」
御大典記念 伊勢神宮杉古材以造
伊勢 齋宮 竹神社宮司 樋口利江子氏書付
(桐箱) ¥33,480 (本体¥31,000)

※銘入茶杓裏側

伊勢 齋宮、竹神社宮司 樋口利江子氏
現 竹神社宮司 兼、国立 齋宮博物館理事

「竹神社」は地方の豪族の神社とも言われ又の名を「野々宮」とも呼ばれた。齋王の宮殿があった「神聖な神社」と伝えられている。この齋宮一帯は伊勢神宮に仕える未婚の皇女「齋王」が住まわれており、女人ばかりの百数十人を超える集団であった。天皇が即位することに齋王群行(伊勢へ向かう齋王の行列)が行われ、最盛期には五百人を超える官人官女が付き従い、絢爛豪華な距離にして百二十キロ、五泊六日に及ぶ群行が行われていた。

軸 一行物 「嘉辰令月」
大徳寺 黄梅院主 小林太玄師 (桐箱)
¥78,408 (本体¥72,600)



19-204
茶碗 仁清「令和」招き猫
水出宋絢作 (化粧箱)
¥7,128 (本体¥6,600)



19-203
茶碗 御本「平成」桐に白樺
巖窯 (桐箱)
¥12,636 (本体¥11,700)



19-202
茶碗 御本「令和」梓にハマナス
巖窯 (桐箱)
¥12,636 (本体¥11,700)



19-207
茶碗 仁清 鶴亀菊桐
中村与平作 (化粧箱)
¥8,316 (本体¥7,700)



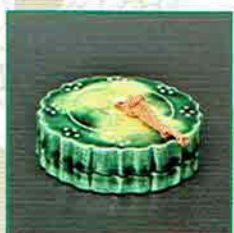
19-206
茶碗 御本 梓
伊坂清香作 (化粧箱)
¥11,232 (本体¥10,400)



19-205
茶碗 御本 ハマナス
伊坂清香作 (化粧箱)
¥11,232 (本体¥10,400)



19-212 限定10個
曲蓋置
高木又三作 (桐箱)
¥21,600 (本体¥20,000)



19-211 限定10個
香合 三彩古鏡
松楽窯 (桐箱)
¥10,800 (本体¥10,000)



19-210 現品限り
香合 菊水時絵
中村孝也作 (桐箱)
¥132,000 (本体¥122,223)



19-209
中棗 朱金「令和」
樹脂製 (プラスチックケース)
¥5,940 (本体¥5,500)



19-216
冠香合 一閑張
鵬雲斎好写 宗之作 (桐箱)
¥43,956 (本体¥40,700)



19-215
香合 錫縁 菊
中村宗悦作 (桐箱)
¥14,256 (本体¥13,200)



19-214
八角茶器 一閑 溜 菊
海田雅孝作 (桐箱)
¥24,948 (本体¥23,100)



19-213
中棗 紫菊 (蓋裏：鳳凰)
中村湖彩作 (桐箱) ¥21,384 (本体¥19,800)

19 | 208
短冊「令月風和」
大徳寺 興臨院主 福代洋道師
¥13,068 (本体¥12,100)

万葉集の一場面
令月... 万事を為すのに良い付
風和... 風が凪 波の静まる事

令月風和
空を舞う

19-217
茶碗 仁清 鳳凰菊紋
清閑寺窯 (桐箱)
¥108,000 (本体¥100,000)

(側面)

※価格は消費税を含んだ価格 (税込価格) で表示しています。
※表示価格の有効期限は令和元年8月末までです。 ※禁複製転載